

Inertia : 0.10~0.14 kg*cm²

Mass : kgs

standard backlash : <=8

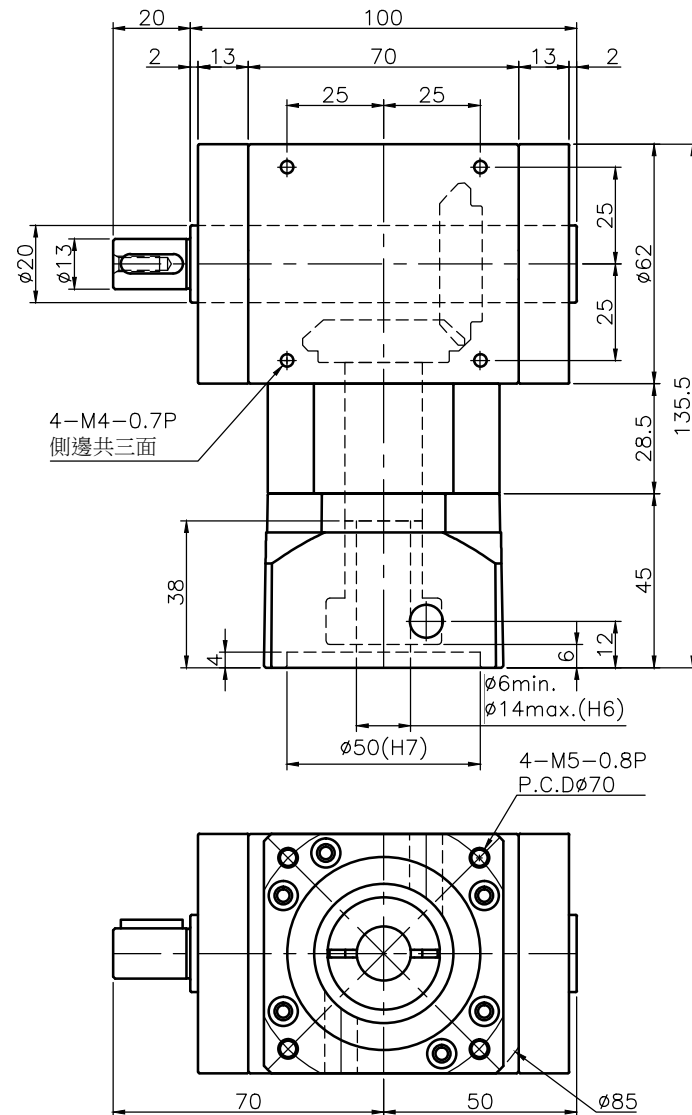
Bushing Supplied, when the motor shaft Dia. is small then $\phi 14$ (Input Shaft Dia.)

General Tolerance		
6- 50 mm	± 0.1	
50- 120 mm	± 0.2	
120- 315 mm	± 0.3	
315- 1000 mm	± 0.5	



科駿精密工業股份有限公司
KOJIN PRECISION INDUSTRIAL CO., LTD.

圖號	60HT-S1-L1-50-70-M5			
圖名	組合圖			
比例	4 : 7	版次	0	ϕ ∇



Name	Date	設計	B
Drawing		變更	C
Check			D
Approv.			E