

INERTIA : 1.84~2.38 kg\*cm<sup>2</sup>

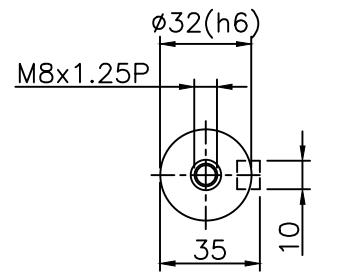
MASS : \*10.2kg

SHAFT OPTION S : SMOOTH OUTPUT SHAFT(STANDARD)

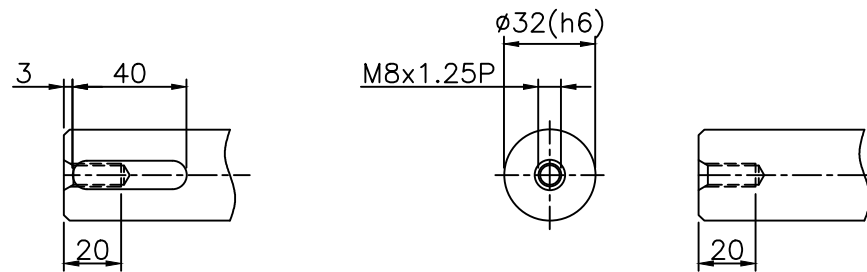
SHAFT OPTION K : OUTPUT SHAFT WITH KEYWAY

REDUCED BACKLASH <= 3 arcmin

STANDARD BACKLASH <= 5 arcmin



Shaft Option 1(K)



Shaft Option 2(S)

General Tolerance		
6- 50 mm	±0.1	
50- 120 mm	±0.2	
120- 315 mm	±0.3	
315- 1000 mm	±0.5	



科駿精密工業股份有限公司  
KOJIN PRECISION INDUSTRIAL CO., LTD.

圖號	MF120H-L1			Name	Date	設計	B
圖名	組合圖 □95-PCD □115-M6			Drawing		計	C
比例	2:5	版次	A	Check		變	D
				Approv.		更	E