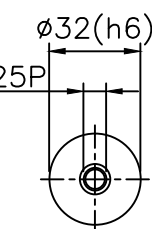
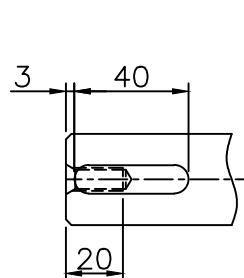


Shaft Option 1(K)



Shaft Option 2(S)

INERTIA : 1.82~2.34 kg*cm²

MASS : ≈8.37kg

SHAFT OPTION S : SMOOTH OUTPUT SHAFT(STANDARD)

SHAFT OPTION K : OUTPUT SHAFT WITH KEYWAY

STANDARD BACKLASH ≤ 10 arcmin

General Tolerance		
6- 50 mm	±0.1	
50- 120 mm	±0.2	
120- 315 mm	±0.3	
315- 1000 mm	±0.5	



科駿精密工業股份有限公司
KOJIN PRECISION INDUSTRIAL CO., LTD.

圖號	MF120X-L2			
圖名	組合圖 □95-PCD □115-M6			
比例	2:5	版次	A	⊕ ≡

Drawing	Name	Date	設計	B
Check			設計	C
Approv.			變更	D
			變更	E