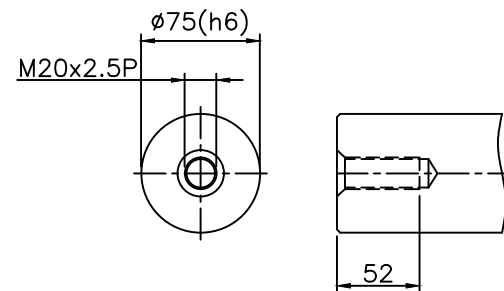


Shaft Option 1(K)



Shaft Option 2(S)

INERTIA : 75.11~80.46 kg*cm²

MASS : *72.5kg

SHAFT OPTION S : SMOOTH OUTPUT SHAFT(STANDARD)

SHAFT OPTION K : OUTPUT SHAFT WITH KEYWAY

STANDARD BACKLASH <= 12 arcmin

General Tolerance		
6- 50	mm	±0.1
50- 120	mm	±0.2
120- 315	mm	±0.3
315- 1000	mm	±0.5



科駿精密工業股份有限公司
KOJIN PRECISION INDUSTRIAL CO., LTD.

圖號	MF220X-L1			
圖名	組合圖 □114-PCD □200-M12			
比例	2:9	版次	A	⊕ ≡

Drawing	Name	Date	設計	B
Check			計	C
Approv.			變	D
			更	E