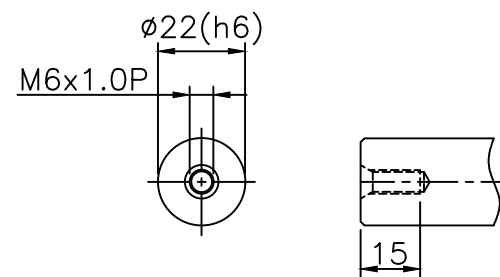


Shaft Option 1(K)



Shaft Option 2(S)

INERTIA : 0.88-0.93 kg*cm²

MASS : ≈2.8kg

SHAFT OPTION S : SMOOTH OUTPUT SHAFT(STANDARD)

SHAFT OPTION K : OUTPUT SHAFT WITH KEYWAY

STANDARD BACKLASH ≤ 10 arcmin

General Tolerance

6- 50	±0.1
50- 120	±0.2
120- 315	±0.3
315- 1000	±0.5

KJP 科駿精密工業股份有限公司
KOJIN PRECISION INDUSTRIAL CO., LTD.

圖號	MF90X-L1			Name	Date	設計	B
圖名	組合圖 □70-PCD □90-M6			Drawing		計	C
比例	5:9	版次	A	Check		變	D
				Approv.		更	E