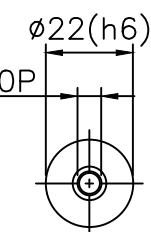
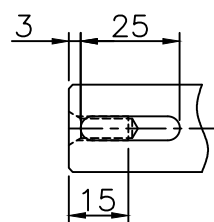


Shaft Option 1(K)



Shaft Option 2(S)

INERTIA : 0.88~0.89 kg*cm²

MASS : ≈3.65kg

SHAFT OPTION S : SMOOTH OUTPUT SHAFT(STANDARD)

SHAFT OPTION K : OUTPUT SHAFT WITH KEYWAY

STANDARD BACKLASH ≤ 15 arcmin

General Tolerance		
6- 50 mm	±0.1	
50- 120 mm	±0.2	
120- 315 mm	±0.3	
315- 1000 mm	±0.5	



科駿精密工業股份有限公司
KOJIN PRECISION INDUSTRIAL CO., LTD.

圖號	MF90X-L2			Name	Date	設計	B
圖名	組合圖 □70-PCD □90-M6			Drawing		變更	C
比例	5:9	版次	A	Check		變更	D
				Approv.		變更	E